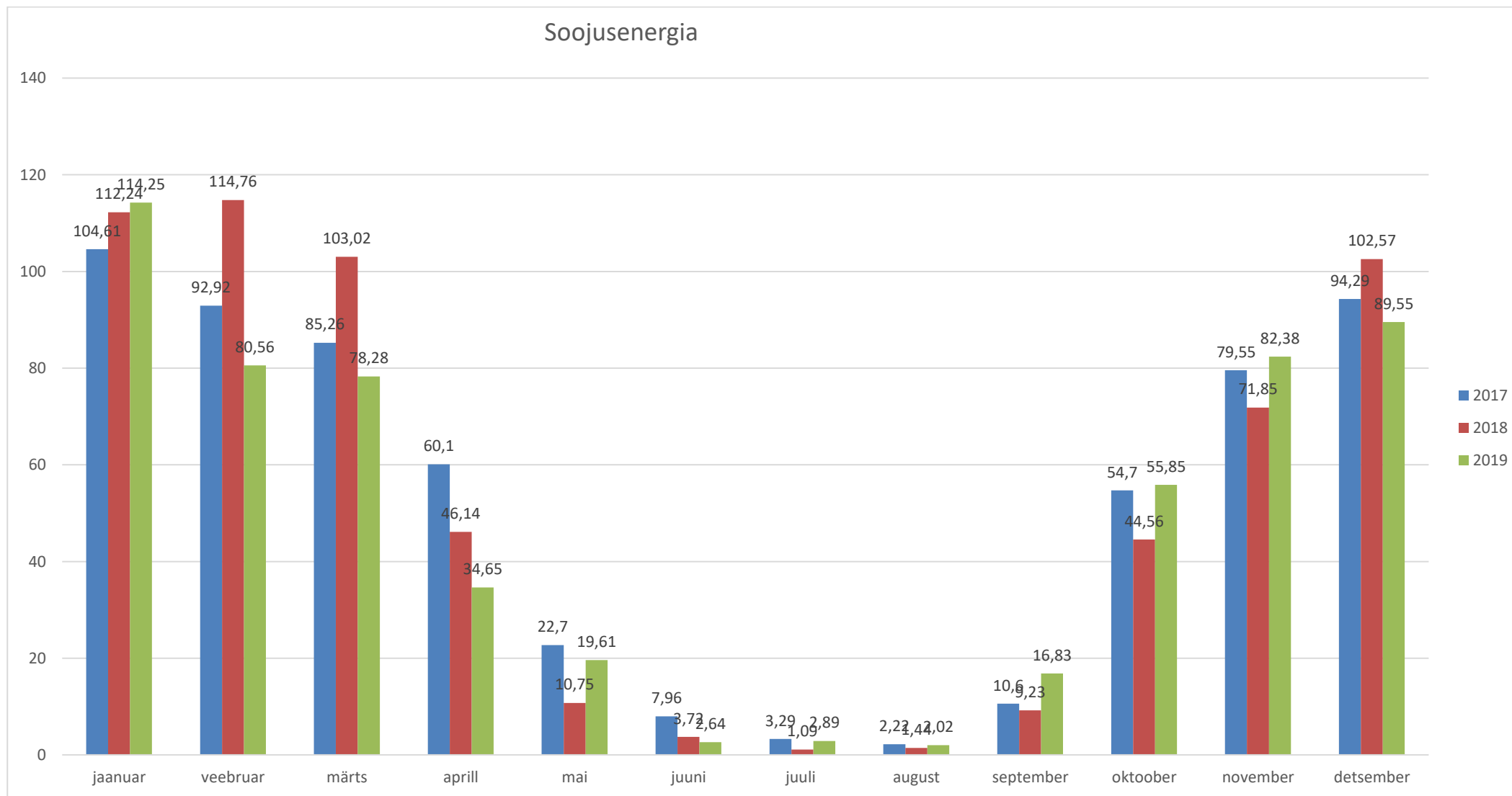


## Tallinna Mahtra Põhikooli soojusenergia kulu analüüs aastail 2017-2019



Antud diagramm kajastab soojusenergia muutusi ajavahemikus 2017-2019 aastatel. Diagramm näitab soojusenergia kulude jaotamist kuude lõikes.

Kui võrrelda neid kolme aastat, siis on näha, et 2019. a jaanuaris soojusenergia osakaal oli suurem võrreldes 2018.a ja 2019.a veebruaris soojusenergia näit oli väiksem, kui aastatel 2017 - 2018. Soojusenergia kulud olid peaaegu sarnased teistel talvekuudel.

Diagrammi võrreldes neid kolme aastat on näha, et 2018.a ja 2019.a mais soojusenergia osakaal vähenes oluliselt võrreldes teiste kevadkuudega. Sarnane tendents on ka 2018.a ja 2019. a oktoobris. Kuna kütteperiood algas oktoobris, siis kütte kulu suurenes ka alates oktoobrist.

Diagramm kajastab, et 2017.a juunikuul oli võrreldes teiste aastatega külmem, seega soojusenergia kulu oli suurem. Kuna 2018.a august oli soojem ning majas oli minimaalne sooja vee kasutus, siis oli kütte kulu 1,44 Mwh

Üldiselt saab öelda, et soojusenergia kulud olenevad nii ilmast kui majas olevast inimeste arvust, kes kasutavad kuuma vett. Kokkuvõtteks võib öelda, et suurem soojusenergia kulu tavaliselt on jaanuaris ja veebruaris, aga kõige väiksem - juulis ja augustis.